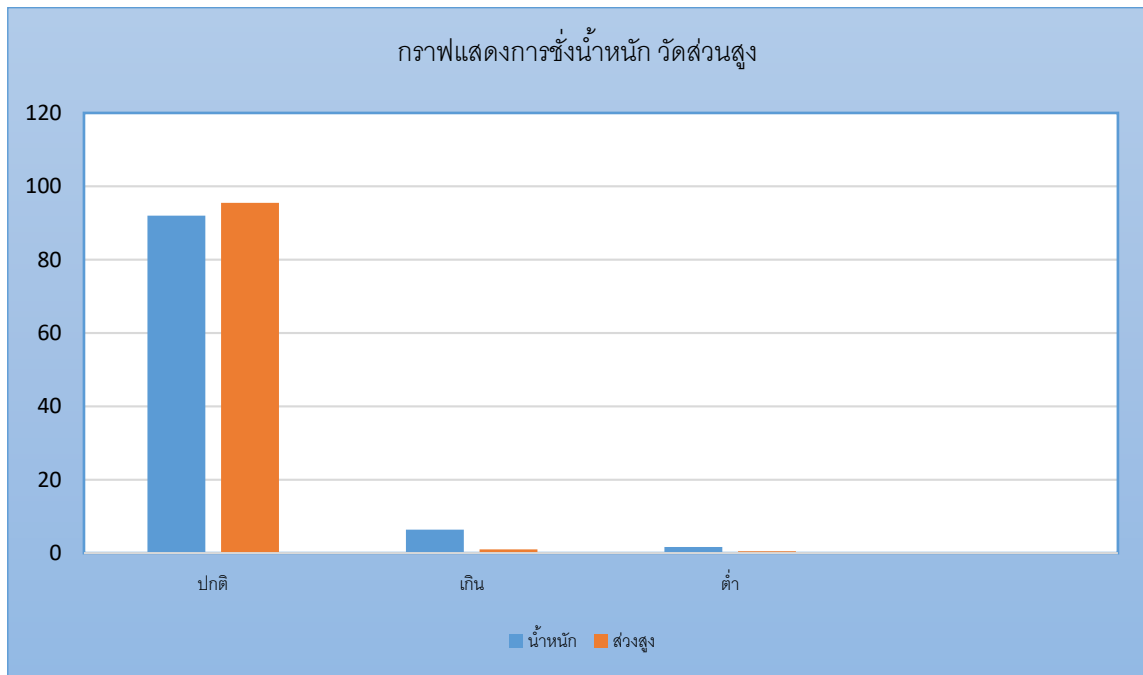




## สรุปการชั่งน้ำหนัก / วัดส่วนสูง ปีการศึกษา 2559

### ระดับก่อนประถมศึกษา

ชั้น	ชั่งน้ำหนัก			วัดส่วนสูง		
	ปกติ	เกิน	ต่ำ	ปกติ	เกิน	ต่ำ
อ.1	121	2	4	124	2	1
อ.2	155	2	2	157	2	-
อ.3	112	23	1	122	13	1
รวม	388	27	7	403	17	2
ร้อยละ	91.94	6.39	1.65	95.49	1.02	0.47



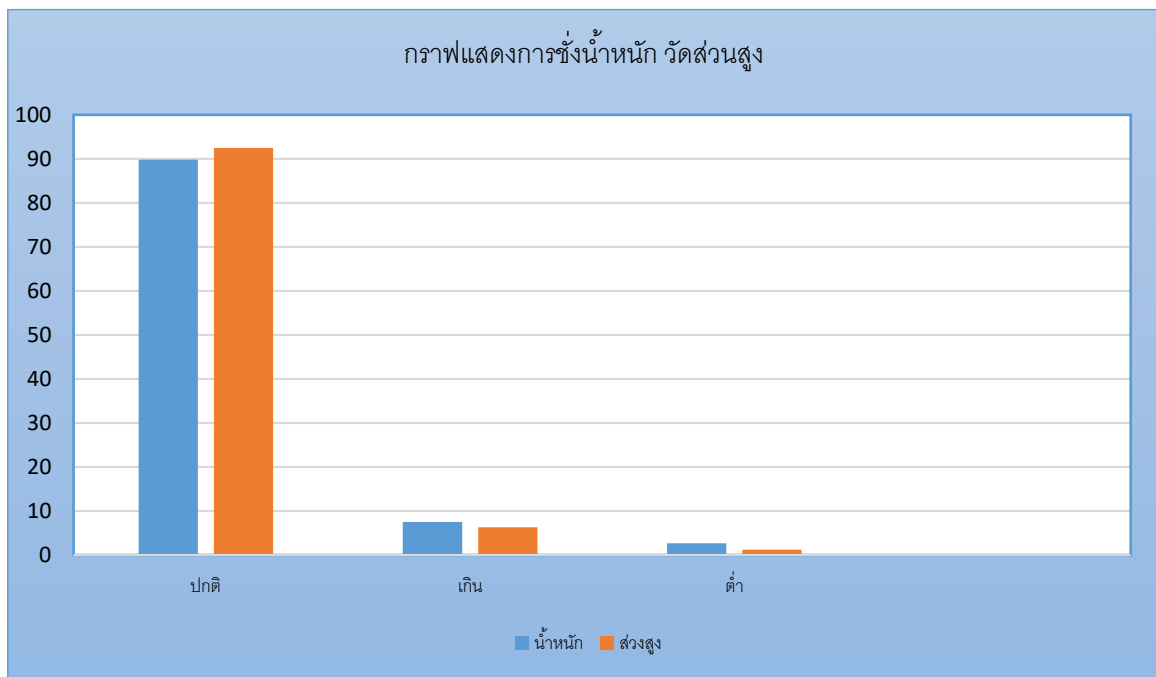
จากกราฟแสดงถึงการชั่งน้ำหนักและวัดส่วนสูงนักเรียนระดับก่อนประถมศึกษา พบว่ามีนักเรียนที่มีน้ำหนักเป็นไปตามเกณฑ์ และนักเรียนที่มีน้ำหนักต่ำกว่าเกณฑ์ ทางโรงเรียนจึงมี

กิจกรรมอนุบาลไร้พุง เพื่อพัฒนาร่างกายของนักเรียนให้ไปตามเกณฑ์ ได้แก่ กิจกรรมออกกำลัง  
กายยามเช้าบริเวณหน้าเสาธง กิจกรรมเคลื่อนไหวและจังหวะ ส่วนนักเรียนที่มีน้ำหนักและส่วนสูง  
ต่ำกว่าเกณฑ์ ทางโรงเรียนได้เสริมสร้างร่างกายด้วยโภชนาการ ในเรื่องอาหารให้ครบ 5  
หมู่



สรุปการชั่งน้ำหนัก / วัดส่วนสูง ปีการศึกษา 2560  
ระดับก่อนประถมศึกษา

ชั้น	ชั่งน้ำหนัก			วัดส่วนสูง		
	ปกติ	เกิน	ต่ำ	ปกติ	เกิน	ต่ำ
อ.1	90	3	2	93	-	2
อ.2	149	6	4	148	8	3
อ.3	132	22	5	141	18	-
รวม	371	31	11	382	26	5
ร้อยละ	89.83	7.50	2.66	92.49	6.29	1.21



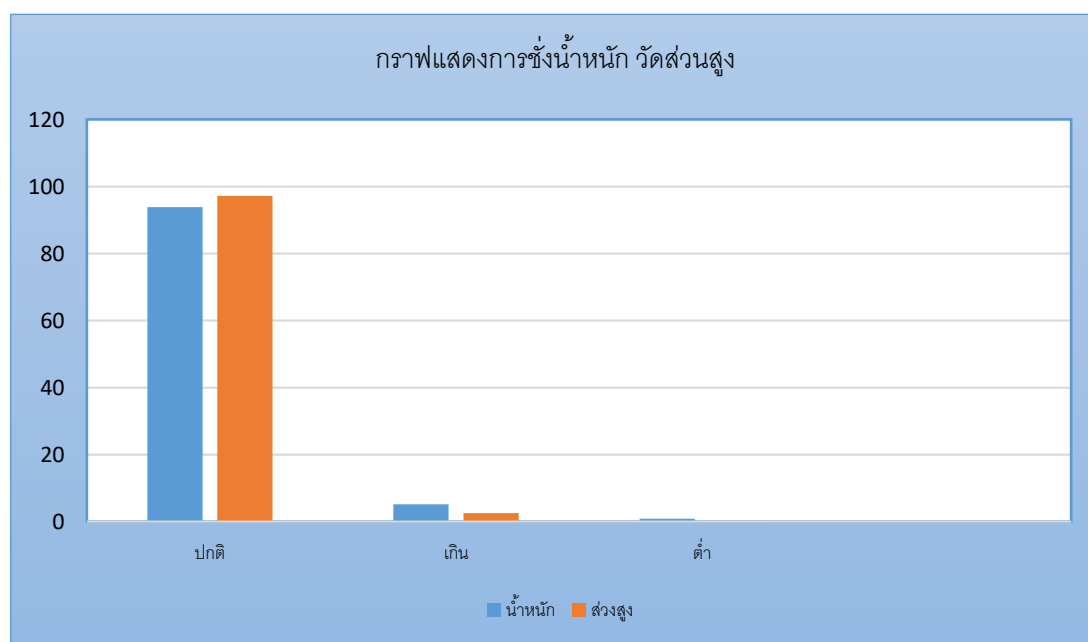
จากกราฟแสดงถึงการชั่งน้ำหนักและวัดส่วนสูงนักเรียนระดับก่อนประถมศึกษา พบว่ามีนักเรียนที่มีน้ำหนักเป็นไปตามเกณฑ์ และนักเรียนที่มีน้ำหนักต่ำกว่าเกณฑ์ ทางโรงเรียนจึงมีกิจกรรมอนุบาลไร้พุง เพื่อพัฒนาร่างกายของนักเรียนให้ไปตามเกณฑ์ ได้แก่ กิจกรรมออกกำลังกาย กิจกรรมเก้าอี้ขี้พุง กิจกรรมกีฬา ส่วนนักเรียนที่มีน้ำหนักและส่วนสูงต่ำกว่าเกณฑ์ ทางโรงเรียนได้เสริมสร้างร่างกายด้วยโภชนาการ ในเรื่องการทานอาหารให้ครบ 5 หมู่



## สรุปการชั่งน้ำหนัก / วัดส่วนสูง ปีการศึกษา 2561

### ระดับก่อนประถมศึกษา

ชั้น	ชั่งน้ำหนัก			วัดส่วนสูง		
	ปกติ	เกิน	ต่ำ	ปกติ	เกิน	ต่ำ
อ.1	144	1	-	143	2	-
อ.2	121	5	1	124	3	
อ.3	135	16	3	147	6	1
รวม	400	22	4	414	11	1
ร้อยละ	93.89	5.16	0.93	97.18	2.58	0.23



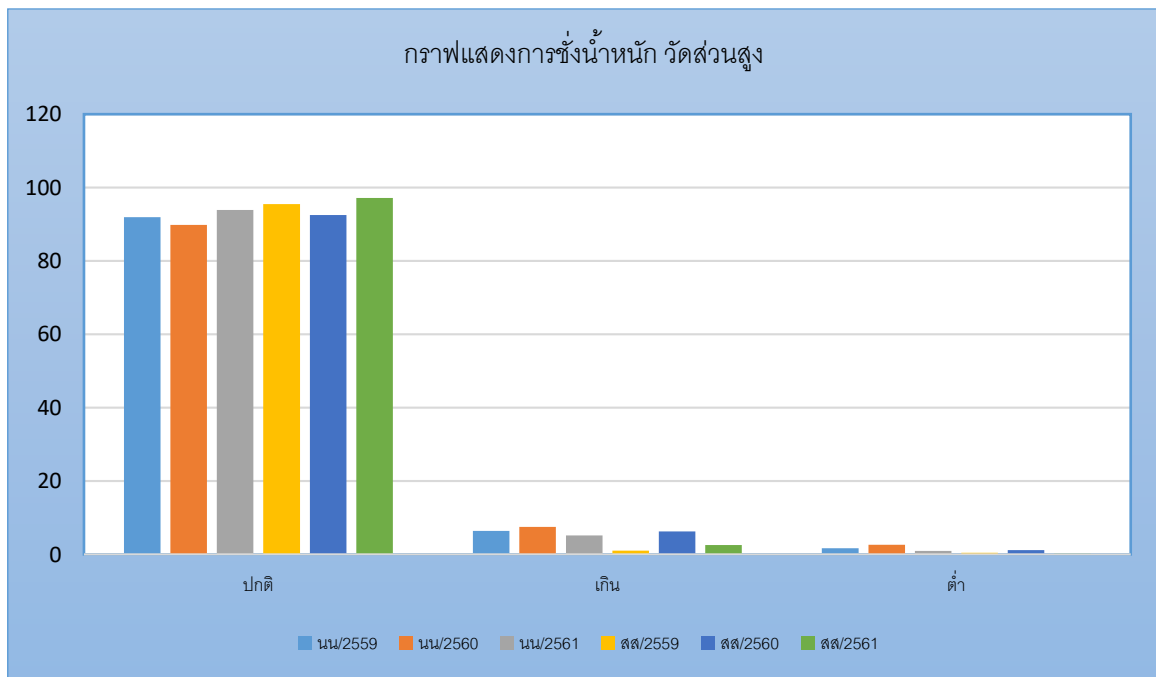
จากกราฟแสดงถึงการชั่งน้ำหนักและวัดส่วนสูงนักเรียนระดับก่อนประถมศึกษา พบว่ามีนักเรียนที่มีน้ำหนักเป็นไปตามเกณฑ์ และนักเรียนที่มีน้ำหนักต่ำกว่าเกณฑ์ ทางโรงเรียนจึงมีกิจกรรมอนุบาลไร้พุง เพื่อพัฒนาร่างกายของนักเรียนให้ไปตามเกณฑ์ ได้แก่ กิจกรรมออกกำลังกาย

กาย กิจกรรมเก้าอี้ขี้พุง กิจกรรมกีฬา และกิจกรรมเคลื่อนไหวและจังหวะ ในหน่วยการเรียนรู้  
ทุกวัน ส่วนนักเรียนที่มีน้ำหนักและส่วนสูงต่ำกว่าเกณฑ์ ทางโรงเรียนได้เสริมสร้างร่างกายด้วย  
โภชนาการ ในเรื่องอาหารทานอาหารให้ครบ 5 หมู่



สรุปการชั่งน้ำหนัก /วัดส่วนสูง ปีการศึกษา 2559-2561  
ระดับก่อนประถมศึกษา

ปี	ชั่งน้ำหนัก			วัดส่วนสูง		
	ปกติ	เกิน	ต่ำ	ปกติ	เกิน	ต่ำ
2559	388/91.94	27/6.39	7/1.65	403/95.49	17/1.02	2/0.47
2560	371/89.83	31/7.50	11/2.66	382/92.49	26/6.29	5/1.21
2561	400/93.89	22/5.16	4/0.93	414/97.18	11/2.58	1/0.23



จากกราฟแสดงถึงการชั่งน้ำหนักและวัดส่วนสูงนักเรียนระดับก่อนประถมศึกษาตั้งแต่ปี 2559-2561 จะพบว่ามีการพัฒนาในเรื่องของนักเรียนที่มีน้ำหนักเกินเกณฑ์ ลดลง ในแต่ละปี จากการจัดกิจกรรมอนุบาลไร้พุง ในโครงการส่งเสริมสุขภาพอนามัยในวัยเด็ก